

Cheetah Dual 60 305-325 Watt

单晶硅太阳能组件

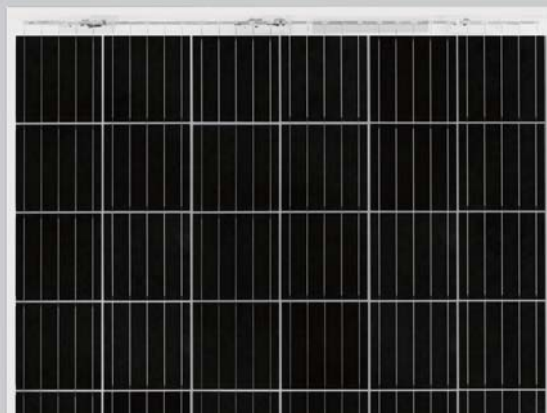
0/+3% 正公差

ISO9001:2008、ISO14001:2004、OHSAS18001
工厂认证。

IEC61215、IEC61730、UL1703 产品认证。



PERC



KEY FEATURES



无PID效应:

极其优异的抗PID性能保证
独特无边框设计极大降低了发生PID效应的可能性。



更长的功率输出寿命:

年功率衰减率 0.5%，长达 30 年的线性功率保证。



降低BOS成本:

1500V 系统电压设计，与 1000V 系统相比，大大降低了 BOS 成本。



耐久性和可靠性增强:

减少了由水分、沙尘、盐雾、酸碱等侵蚀引起的隐裂、蜗牛纹和腐蚀等老化现象。



维护要求低:

腐蚀和雪覆盖减少，需要较少的维护，超高防火等级。



设计美观:

组件转换效率高达 19.48% (60片最大输出功率率达 325W)，透明EVA双玻组件增加了透光率，非常适合需要光线通过的安装。



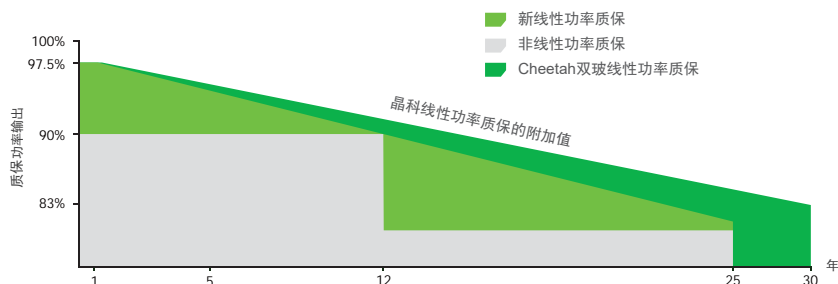
载荷能力增强:

整体组件通过 2400Pa 的风载荷及 5400Pa 的雪载荷认证。

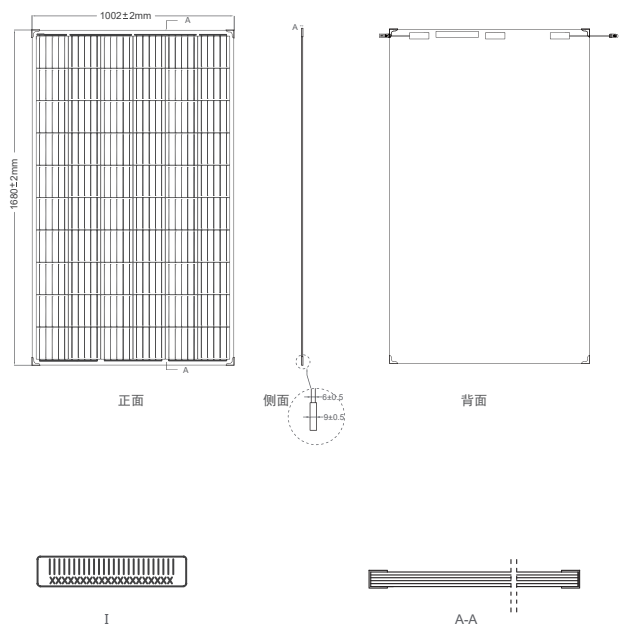


业内领先的线性功率质保

12 年材料工艺质保 • 30 年线性功率质保
30 年年均功率衰减 0.5%



装配图

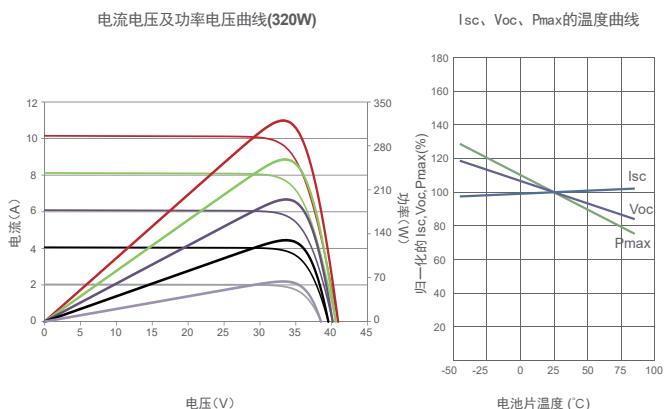


包装标准

平板车运输装车量(车型: 高低板-车总长17.5米, 高板长度3.5-4.5米)

每托尺寸(mm) 1788 x 1126 x 1178 36块/托, 36托/车, 1296块/车

曲线图



结构参数

电池片类型	单晶硅 PERC 158.75×158.75mm
电池片数目	60 (6×10)
组件尺寸	1680×1002×6mm
组件重量	23.5千克
前盖玻璃	2.5mm, 高透光率, 半钢化镀膜玻璃
背面玻璃	2.5mm, 半钢化玻璃
接线盒	防护等级IP67
输出导线	TÜV 1×4.0mm ² / UL 12AWG 导线长度: (+): 250mm, (-): 150mm, 可按照客户需求订制

电性能参数

组件型号	JKM305M-60-DV		JKM310M-60-DV		JKM315M-60-DV		JKM320M-60-DV		JKM325M-60-DV	
	STC	NOCT	STC	NOCT	STC	NOCT	STC	NOCT	STC	NOCT
最大功率(Pmax)	305Wp	227Wp	310Wp	231Wp	315Wp	235Wp	320Wp	239Wp	325Wp	242Wp
最佳工作电压(Vmp)	32.8V	30.8V	33.0V	31.0V	33.2V	31.2V	33.4V	31.4V	33.6V	31.6V
最佳工作电流(Imp)	9.30A	7.40A	9.40A	7.49A	9.49A	7.56A	9.59A	7.62A	9.68A	7.66A
开路电压(Voc)	40.3V	37.2V	40.5V	37.4V	40.7V	37.6V	40.9V	37.8V	41.1V	38.0V
短路电流(Isc)	9.83A	8.12A	9.92A	8.20A	10.04A	8.33A	10.15A	8.44A	10.20A	8.54A
组件效率(%)	18.28%		18.58%		18.88%		19.18%		19.48%	
工作温度范围(°C)	-40°C~+85°C									
最大系统电压	1500VDC (IEC)									
最大额定熔丝电流	20A									
输出功率公差	0~+3%									
最大功率(Pmax)的温度系数	-0.37%/°C									
开路电压(Voc)的温度系数	-0.28%/°C									
短路电流(Isc)的温度系数	0.048%/°C									
名义电池工作温度(NOCT)	45±2°C									

STC: 光照强度 1000W/m²

电池温度: 25°C

大气质量=1.5

NOCT: 光照强度 800W/m²

环境温度: 20°C

大气质量=1.5

风速 1m/s

* 功率测量误差 +/-3%